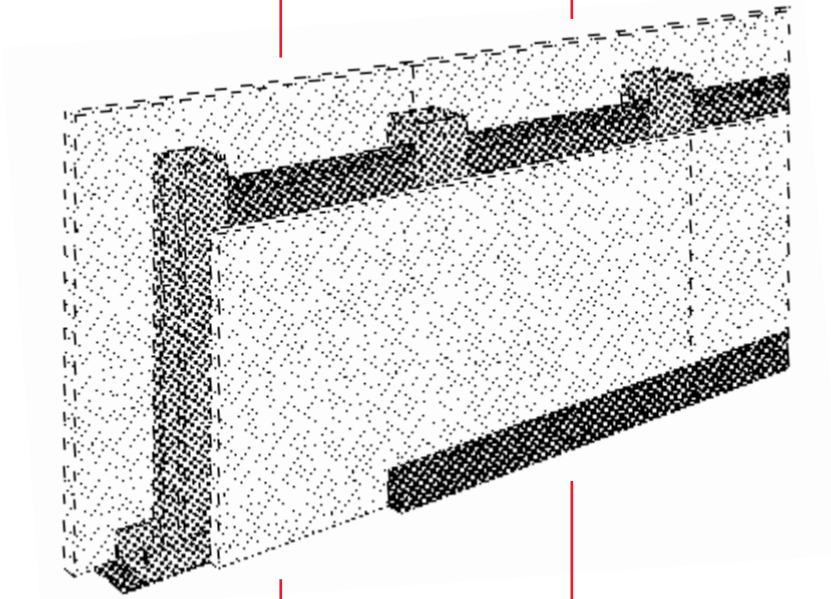


ROCKWOOL®

SCHMELZPUNKT
> 1000 °C

D Ä M M T P E R F E K T & B R E N N T N I C H T

DATENBLATT



**TRENNWANDPLATTE
SONOROCK®**



Datenblatt 08/2004

HOCHBAU I.301.3



PRODUKT-BESCHREIBUNG

Elastische, kunstharzgebundene Steinwolle-Dämmplatte.

Die Sonorock ist:

- nichtbrennbar A1
- wärme- und schalldämmend
- Schall absorbierend
- diffusionsoffen
- standfest zwischen der Ständer-Konstruktion
- schnell und einfach zu verarbeiten
- recycelbar

TRENNWANDPLATTE SONOROCK®

LIEFERPROGRAMM

Dicke (mm)	m ² /Paket	m ² /GG*	R _D -Wert (m ² K/W)
40	7,50	180,0	1,00
50	7,50	150,0	1,25
60	5,63	157,5	1,50
80	3,75	120,0	2,00
100	3,13	100,0	2,50
120	2,50	80,0	3,00
140	2,50	70,0	3,50
Länge x Breite (mm): 1000 x 625			

*GG = Großgebinde

ANWENDUNGS-BEREICH

In Brandschutz-Konstruktionen, z. B. Gipskarton-Montagewänden mit Feuerwiderstandsklasse F30-A und F90-A, zur Schall- und Wärmedämmung von Trennwänden sowie Deckenauflagen und Holzfußböden.

TECHNISCHE DATEN

	Zeichen	Beschreibung / Messwert					Norm / Vorschrift
Anwendung	DZ, WH, WI, WTR	Anwendungsgebiet					DIN 4108-10
Brandverhalten	A1	Euroklasse					DIN EN 13 501-1
Wärmeleitfähigkeit	λ	Bemessungswert = 0,040 W/(mK)					Z-23.15-1468
	λ_D	Nennwert = 0,040 W/(mK)					DIN EN 13 162
Schmelzpunkt		> 1000 °C					DIN 4102-17
Wasserdampf- Diffusions- widerstandszahl	MU 1	μ = 1,1					DIN EN 12 086
Längenbezogener Strömungs- widerstand	AFri	$r \geq 7 \text{ kPa} \cdot \text{s/m}^2$					DIN EN ISO 29 053
Schallabsorptions- grad α_s in Abhängig- keit von der Frequenz f für 30 mm Platte mit 200 mm Luftraum	α_s	f	125	250	500	Hz	DIN EN 20 354
		α_s	0,20	0,52	0,81		
		f	1000	2000	4000		
		α_s	0,87	0,95	1,04		

Amtlich güteüberwacht

Unsere technischen Informationen geben den Stand unseres Wissens und unserer Erfahrung zum Zeitpunkt der Drucklegung wieder, verwenden Sie bitte deshalb die jeweils neueste Auflage, da sich Erfahrungs- und Wissensstand stets weiterentwickeln. In Zweifelsfällen setzen Sie sich bitte mit uns in Verbindung. Beschriebene Anwendungsbeispiele können besondere Verhältnisse des Einzelfalles nicht berücksichtigen und erfolgen daher ohne Haftung. Unseren Geschäftsbeziehungen mit Ihnen liegen stets unsere Allgemeinen Verkaufs-, Lieferungs- und Zahlungsbedingungen in der jeweils neuesten Fassung zugrunde, die wir Ihnen auf Anforderung gerne zur Verfügung stellen.

DEUTSCHE ROCKWOOL MINERALWOLL GMBH & CO. OHG
Postfach 207
D-45952 Gladbeck
Telefon: 02043/408-408
Telefax: 02043/408-401
www.rockwool.de