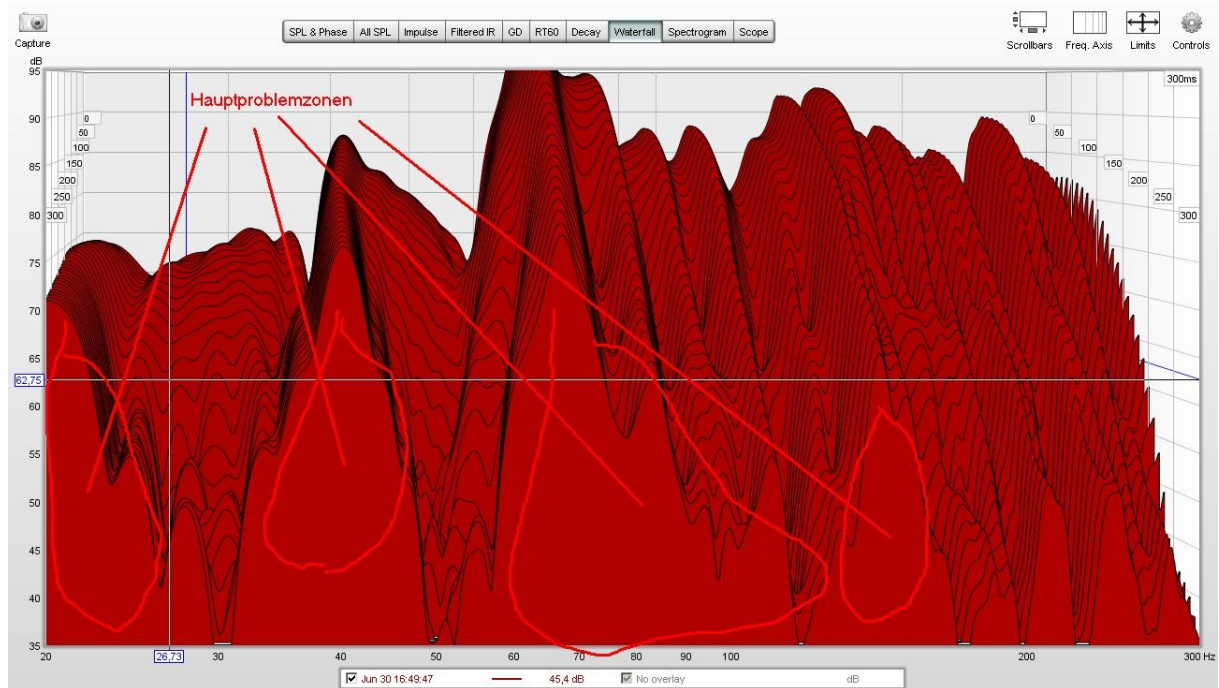


Auswertung Bassbereich nach 1. Bauphase

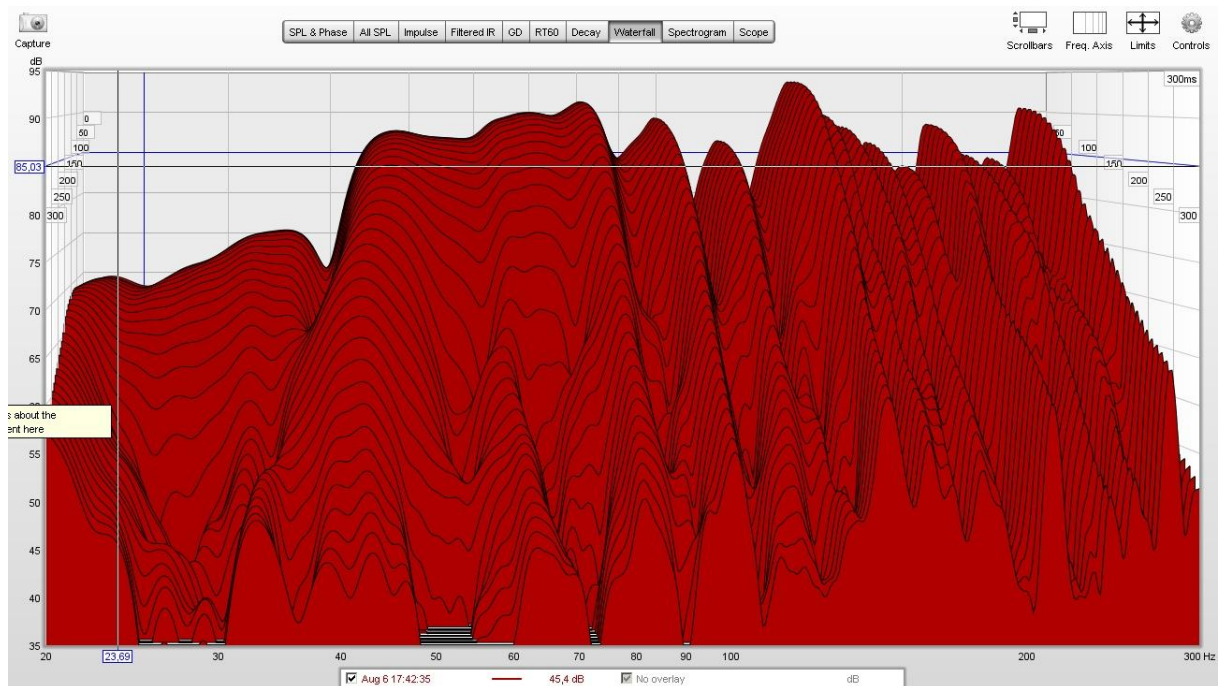
Verglichen werden jeweils die Messungen mit den Boxen an der Wand bei 150cm Schenkellänge des Abhördreiecks.

Wasserfalldiagramm

Vorher

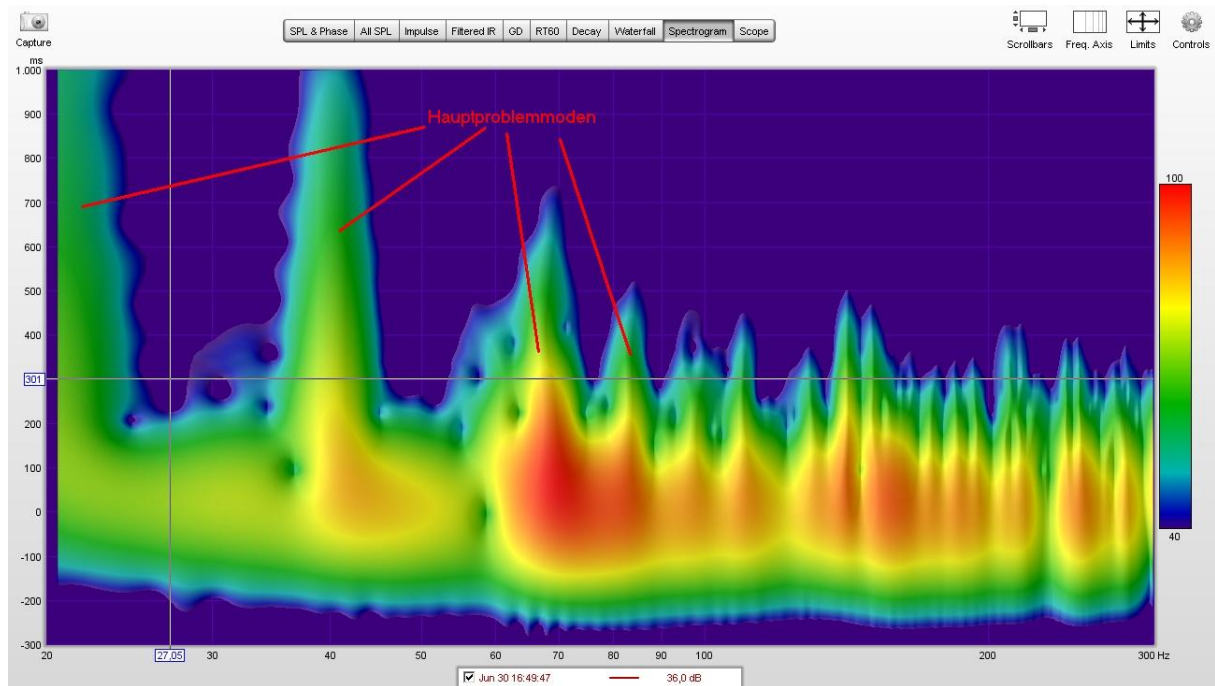


Nachher

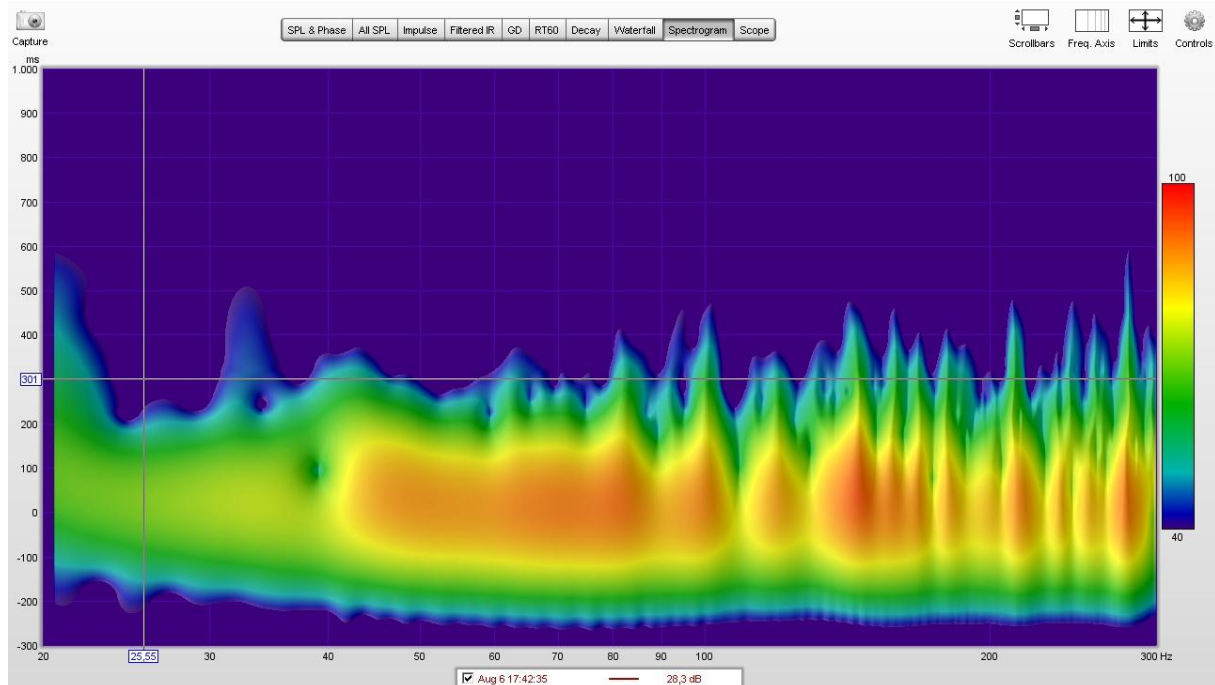


Spectrogram

Vorher

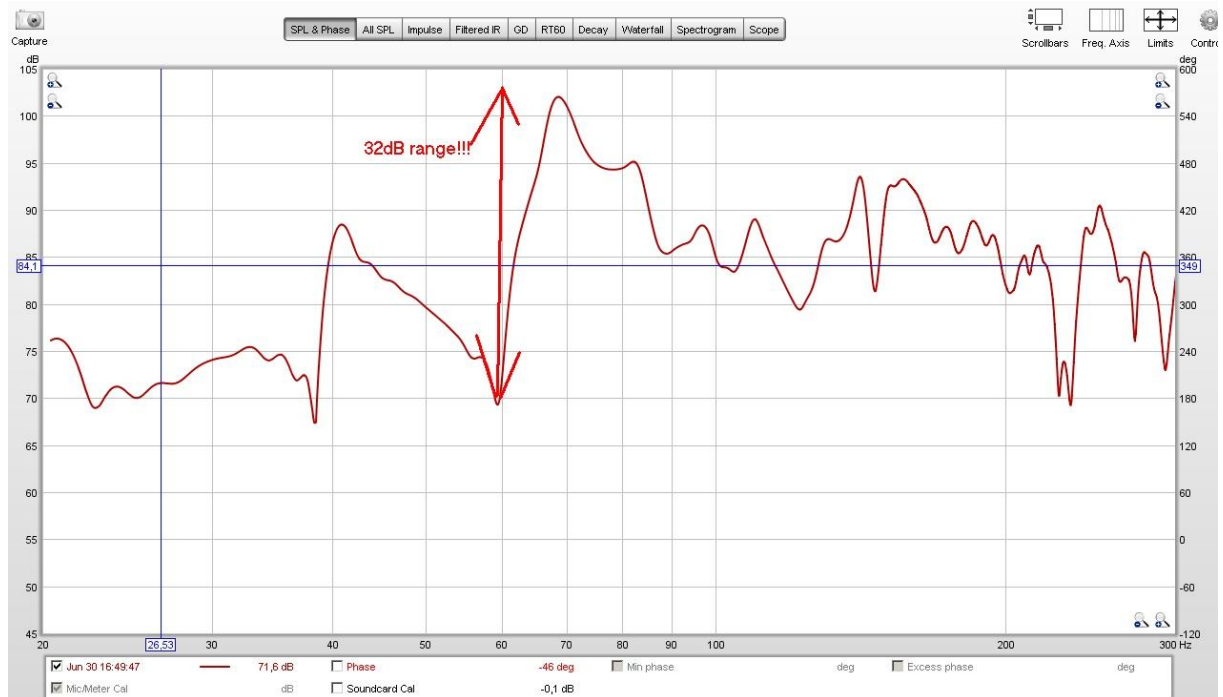


Nachher

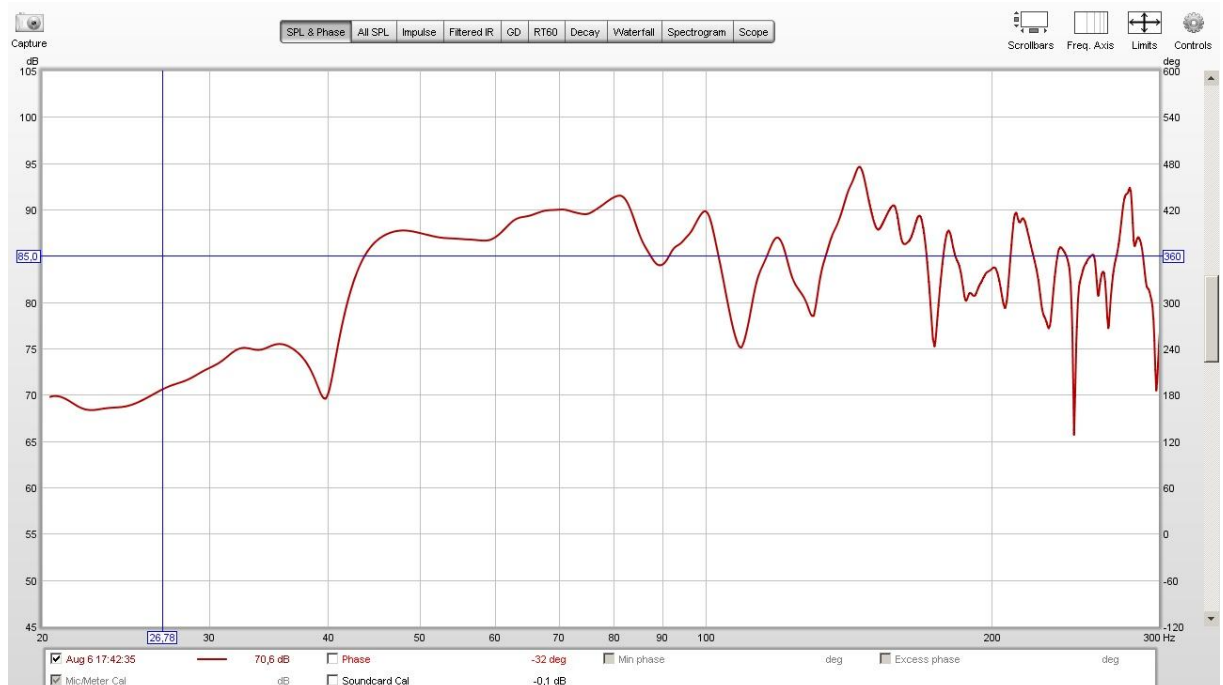


Frequenzgang

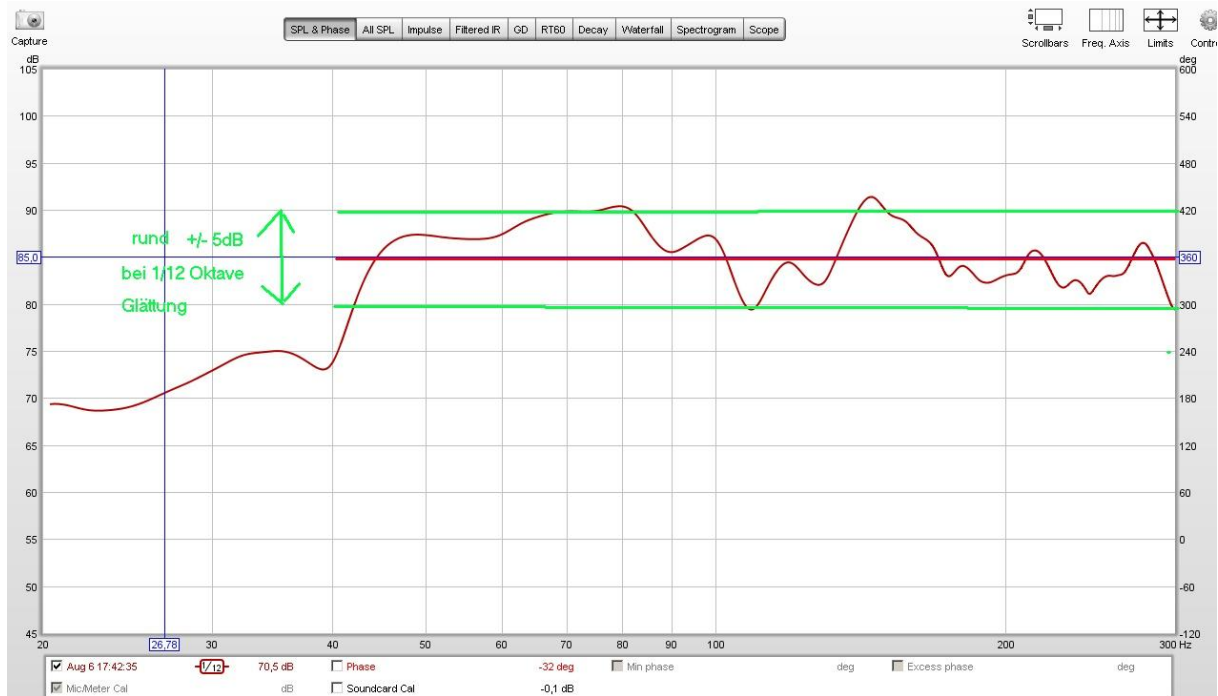
Vorher (ohne Glättung)



Nachher (ohne Glättung)



1/12 Oktave Glättung (Standard - Beurteilungsglättung bei Tonstudioakustik)



+/- 5dB ist Studiostandard.

+/-3dB absoluter Profistandard und auch fast nur mit EQing zu erreichen.

Gesamtfazit zum Bassbereich:

Studiostandard erreicht in dem Frequenzbereich welche die aktuellen Boxen wiedergeben können.
Ein zusätzliches Eq'ing im Bassbereich zu Frequenzgangsglättung ist nicht notwendig.